

2013

VÝROČNÍ ZPRÁVA

NADACE PŘI GYMNÁZIU PETRA BEZRUČE

Obsah

Základní informace	1
Hospodaření nadace	2
Základní informace k hospodaření	3
Grafické srovnání 2011 – 2013	4
Kontaktní informace	5

Základní informace

NÁZEV, SÍDLO

Nadace při Gymnáziu Petra Bezruče ve Frýdku-Místku

ČSA 517, 738 01 Frýdek-Místek

IČO: 47861941

Založení: 10.12.1998

SPRÁVNÍ RADA

Předseda správní rady: Mgr. Tomáš Glomb

Člen správní rady: Mgr. Michal Saforek

Bc. Věra Janecká

Revizor: Mgr. Radovan Gaura

ÚČEL NADACE

Účelem nadace je modernizace a rozvoj výchovně vzdělávacího procesu, rozvoj duchovních hodnot a jiných humanitních cílů, ochrana a tvorba životního prostředí areálu školy, výměnné stáže a praxe žáků i pracovníků školy, rozvoj tělovýchovných a zájmových činností žáků školy.

Hospodaření nadace

VÝNOSY

Příjem z plesu	28 023
Úroky z BÚ + TÚ	4 143
Dary FO	200
Zapojení RF na činnost nadace	7 000
Převod VH minulých let na provoz nadace	2 480
Příjmy celkem	41 846

NÁKLADY

Materiál - „Den otevřených dveří“, „Čaj o páté“	2 273
Nepeněžní dary – knižní poukázky	7 800
Cestovné studentů na soutěže	8 356
Den otevřených dveří-inzerce, tisk	6 535
Příspěvek na TK, LVVZ	2 000
Poplatky ples GPB	8 326
Startovné	422
Odměny členů nadace	4 800
Bankovní poplatky	528
Výdaje celkem	41 040

FINANČNÍ PROSTŘEDKY

Pokladna	1 607
Běžný účet	140 506
Terminovaný účet	568 653
Oběžná aktiva celkem	710 766

VÝSLEDEK HOSPODAŘENÍ

Příjmy	41 846
Výdaje	41 040
Výsledek hospodaření	806

Základní informace k hospodaření

ÚČETNICTVÍ

Je vedeno v souladu zákona č. 586/1992 Sb., zákon o dani z příjmu a zákona č. 563/1991 Sb., zákon o účetnictví.

POHLEDÁVKY

Nadace ke dni sestavení účetní závěrky neviduje pohledávky.

ZÁVAZKY

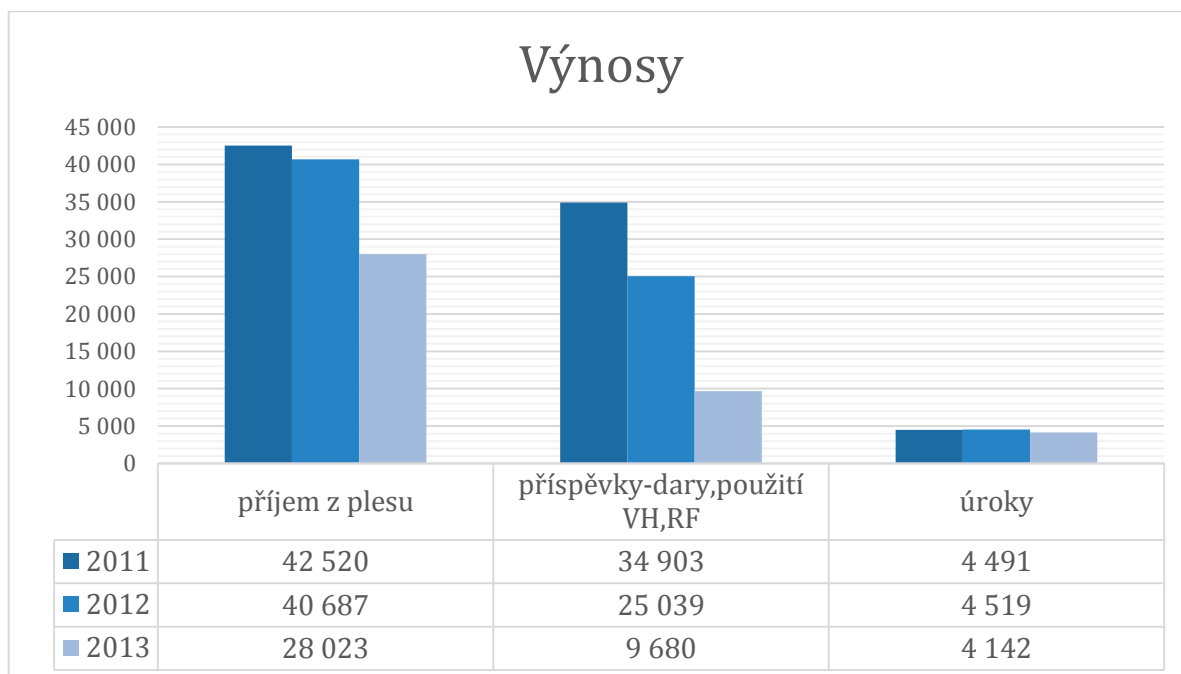
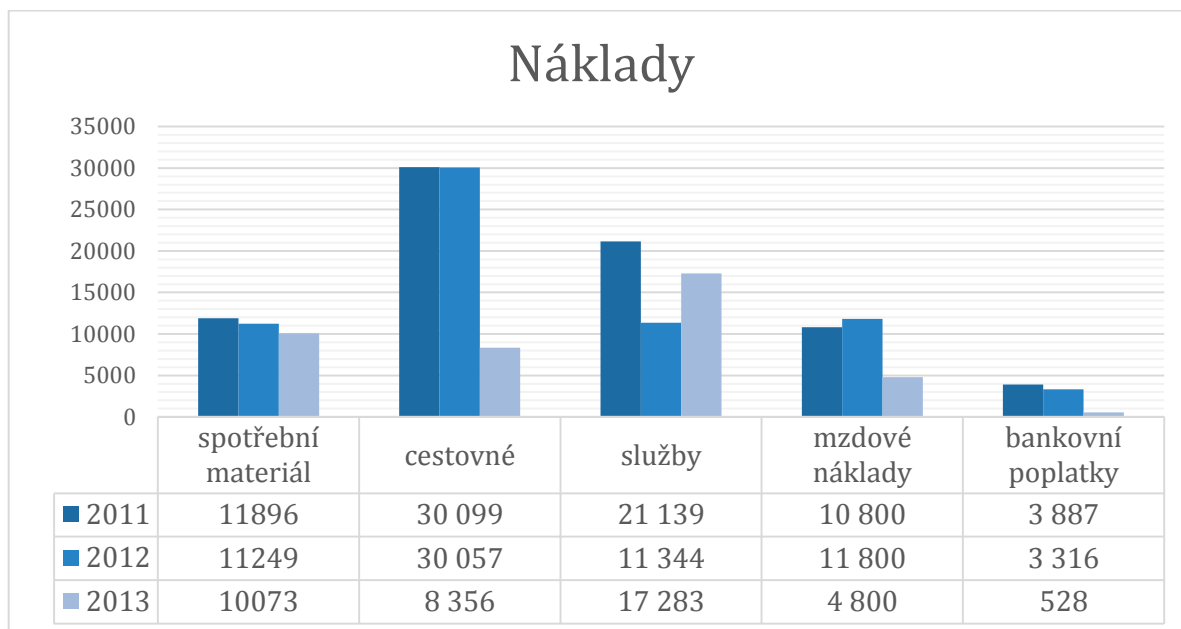
Nadace ke dni sestavení účetní závěrky neviduje žádné závazky.

HLAVNÍ INFORMACE

Prostředky se kterými nadace hospodaří, jsou využívány v souladu se statutem nadace. Činnost je financována z prostředků, které jsou uvedeny v tabulce příjmu. Jelikož v posledních letech nadace zaznamenala pokles příjmů, přijala správní rada několik opatření, které vedly ke snížení nákladů. Jedná se zejména o tato opatření:

- Snížení bankovních poplatků – změna bankovního ústav
- Snížení odměn členů nadace
- Snížení příspěvků na soutěže a reprezentaci školy

Grafické srovnání 2011 – 2013



Kontaktní informace

TOMÁŠ GLOMB,
MGR.

MICHAL SAFOREK,
MGR.

VĚRA JANECKÁ,
BC.

tomas.glomb@gpbfm.cz

michal.saforek@gpbfm.cz

vera.janecka@gpbfm.cz

Nadace při Gymnáziu Petra Bezruče
ČSA 517, 738 01 Frýdek-Místek
Telefon 558 436 376

Předseda správní rady
Mgr. Tomáš Glomb
12. března 2014